

CONFINE TERRITORIO COMUNALE

AREA URBANIZZATA CENTRO STORICO (*)

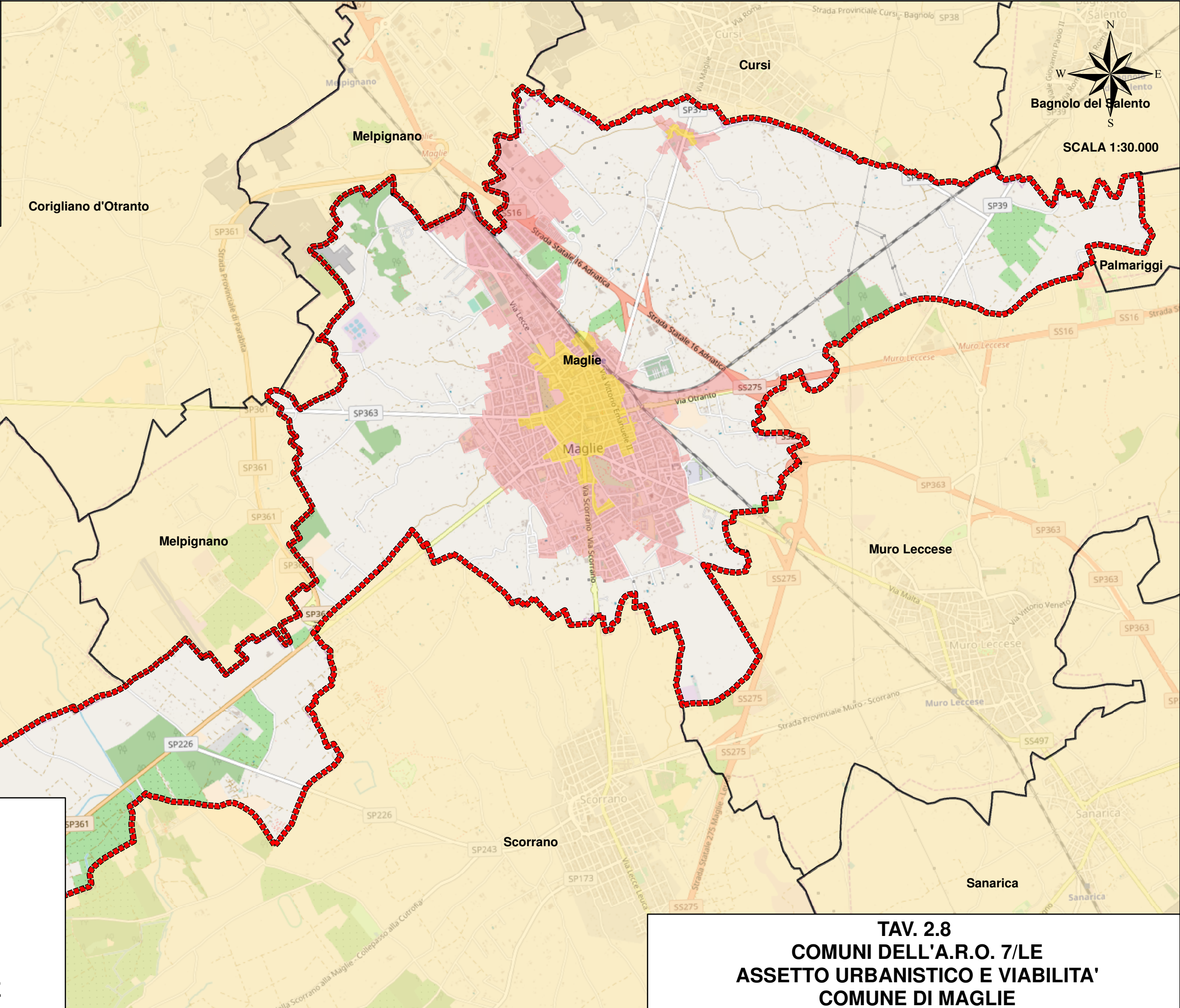
AREA URBANIZZATA CENTRO ABITATO (**)

AREA URBANIZZATA MARINA (**)

AREA EXTRAURBANA

(*) Fonte Regione Puglia

(**) Fonte ISTAT



COMUNE DI MAGLIE

TAV. 2.8
COMUNI DELL'A.R.O. 7/LE
ASSETTO URBANISTICO E VIABILITA'
COMUNE DI MAGLIE